

職員募集

募集要項

| | |
|------|---|
| 雇用形態 | 正職員〈採用予定:令和6年4月〜〉 |
| 仕事内容 | グループホームの生活支援・あゆみ工房の就労支援 |
| 給与 | 月給161,500円〜 /あゆみ会給料表に基づく前歴加算あり |
| 勤務時間 | 8:30~17:30 または 9:00~18:00 /休憩時間60分 |
| 待遇 | 交通費支給、有資格者優遇 各種手当(資格手当、扶養手当、処遇改善手当) など |
| その他 | 年2回賞与支給、年1回昇給 |



『共に生き、共に育つ社会の実現』に向け、一緒に働く仲間を募集しています。

初心者、ブランクのある方も大歓迎です。

まずはお気軽にお電話ください！

一般社団法人あゆみ会

採用担当:竹内

電話番号:0771-75-9008

〒601-0773

京都府南丹市美山町三埜後田 4-1

<https://ayumikai-kyoto.com/>

スタッフ 募集



当会では、一緒に働くスタッフを
募集しています。

*

「楽しく働ける職場」「夢のもてる職場」を
心がけます。意欲のある方、大歓迎。
利用者様の想いを大切にする法人です。
あなたの個性をいかして、
毎日がワクワクする仕事、
してみませんか？

募集内容

◎仕事内容／グループホームや就労支援事業所の支援員

◎応募資格／普通自動車運転免許

◎試用期間／なし

◎勤務場所／あゆみ工房 : 南丹市美山町安掛上ノ山7
グループホーム一歩: 南丹市美山町三埜後田 4-1
グループホーム二歩: 南丹市日吉町保野田垣ノ内 5-13
グループホーム三歩: 南丹市美山町三埜後田 4-1
グループホーム四歩: 南丹市美山町安掛墓ノ元 13

◎勤務時間／グループホーム

平日 6:30~9:30、15:00~18:00、18:00~21:00

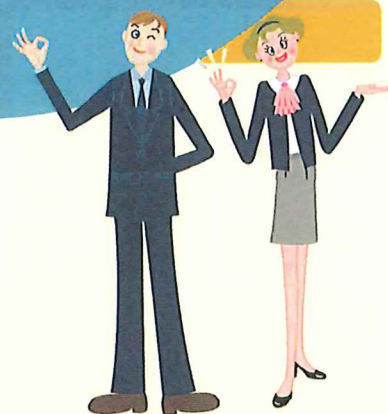
土曜、日曜、祝日は、7:00~21:00のうち3~4時間

あゆみ工房 平日 8:30~17:30のうち4~7時間程度

◎休日・休暇／勤務表により決める

◎給 与／時間給 1,150 円

諸手当(資格手当<日割り>)、通勤手当<日割り>、残業手当<労基法通り>、年末年始手当)



応募方法

お電話にてお問い合わせください。面接日をお知らせします。
面接日に履歴書(写真貼付)をご持参ください。

まずは、お気軽にお電話ください。

一般社団法人 あゆみ会 Tel 0771-75-9008 担当/竹内

〒601-0773 京都府南丹市美山町三埜後田 4-1

■受付時間/平日 9:00~17:00

<https://ayumikai-kyoto.com/>

一般社団法人あゆみ会 検索